

Charmante Bürofläche im Europaviertel

65197 Wiesbaden, Büro/Praxis zur Miete

Objekt ID: 332/E3



Nettokaltmiete: 9,00?EUR



Charmante Bürofläche im Europaviertel

Objekt ID	332/E3
Objekttyp	Büro/Praxis
Adresse	65197 Wiesbaden
Nutzfläche ca.	458 m ²
Bürofläche ca.	458 m ²
Gesamtfläche ca.	458 m ²
Gastrofläche ca.	458 m ²
Verfügbar ab	nach Vereinbarung
Mieterprovision	Provisionsfrei für den Mieter! 0 zzgl. MwSt.
Nettokaltmiete	9,00 EUR
Warmmiete	11,50 EUR



Objektbeschreibung

Dieses historische Gebäude mit Backsteinfassade wurde lange Zeit als Kasernengebäude genutzt und ist heute der Sitz von renommierten Unternehmen. Die freiwerdende Fläche wird vor Bezug noch einmal renoviert und instand gesetzt. Die Raumaufteilung ist aufgrund der massiven Bausubstanz nur geringfügig flexibel, aber momentan gut aufgeteilt.

Ausstattung

- IT-Verkabelung in den Mietbereichen
- Parkettboden (teilweise)
- Spiegelrasterleuchten (teilweise)
- Öffnbare Fenster
- Getrennte WC-Anlagen
- Teeküchen

Sonstiges

FLÄCHEN

Bürofläche1. Obergeschoss ca. 260,00 m²

Bürofläche2. Obergeschoss ca. 458,00 m²

Bürofläche1. Obergeschoss vorne ca. 187,85 m²

Die Flächen können sowohl einzeln, als auch gesamt angemietet werden

MIETE

Bürofläche: 9,00 EUR / m² / mtl.

Nebenkosten: 2,50 EUR / m² / mtl.

PKW-Stellplatz: 50,00 EUR / Stück / mtl.

jeweils zzgl. MwSt. in gesetzlicher Höhe



Lage

Ideale Lage an der Schiersteiner Straße, Europaviertel, die Hauptanbindung der Landeshauptstadt Wiesbaden zu den Autobahnen nach Rheingau, Frankfurt und Mainz (A66). Mehrere Großtankstellen, 'Kentucky Fried Chicken', Autohäuser, Firma HÖCO, sowie das Gewerbe-und Wohngebiet 'Camp Lindsey', u.v.a. in der direkten Umgebung.





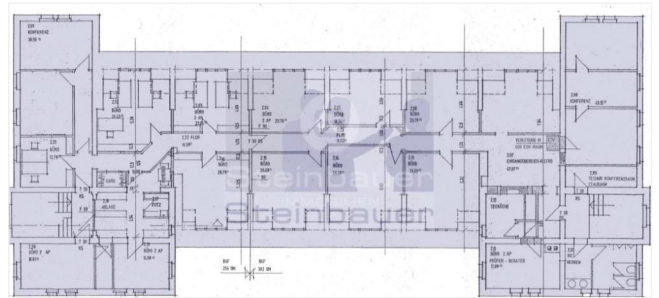
Außenansicht



Treppenhaus



Büro



Grundriss 2. OG

