

# Moderne, helle Bürofläche im Büropark “Kisselberg” **\*\*Provisionsfrei\*\***

55124 Mainz, Büro/Praxis zur Miete

Objekt ID: 2597



## Moderne, helle Bürofläche im Büropark "Kisselberg" \*\*Provisionsfrei \*\*

Objekt ID	2597
Objekttyp	Büro/Praxis
Adresse	(Mainz a Rhein) 55124 Mainz
Nutzfläche ca.	485 m <sup>2</sup>
Bürofläche ca.	485 m <sup>2</sup>
Gesamtfläche ca.	485 m <sup>2</sup>
Gastrofläche ca.	485 m <sup>2</sup>
Wesentlicher Energieträger	Fernwärme
Baujahr	2001
Verfügbar ab	Nach Vereinbarung
Mieterprovision	Je nach gewünschtem Ausbau ca. 8-12 Wochen 0 zzgl. MwSt.
Nettokaltmiete	11,50 EUR
Warmmiete	14,00 EUR



## Objektbeschreibung

Die vakante Einheit befindet sich in einem 4-geschossigen Bürohaus mit Tiefgaragenstellplätzen, welches im Jahre 2001 erbaut wurde. Über das repräsentative Entrée gelangen Sie wahlweise durch das Treppenhaus bzw. den barrierefreien Glaspersonenaufzug in die Einheit.

## Ausstattung

Die Einheit verfügt über eine flexible Raumaufteilung und können nach Wunsch des neuen Mieters angepasst werden. Hier einige Ausstattungsmerkmale:

- Zugangskontrolle
- Repräsentatives Foyer
- Glaspersonenaufzug
- Isolierverglaste Fenster
- Abgehängte Decken mit BAP-gerechter Beleuchtung
- Teppichboden
- Eingerichtete Teeküche
- Oberlichter
- Die vorhandene EDV-Verkabelung kann kostenfrei ohne Gewähr des Vermieters übernommen werden)

## Sonstiges

### FLÄCHEN

Bürofläche 2. OG (Vorderhaus)ca. 485 m<sup>2</sup>

### MIETE

Bürofläche:11,50 EUR / m<sup>2</sup> / mtl.

Nebenkosten:2,00 EUR / m<sup>2</sup> / mtl.

Heizkosten:0,50 EUR / m<sup>2</sup> / mtl.

PKW-Stellplatz:45,00 EUR / Stk /mtl.

jeweils zzgl. MwSt. in gesetzlicher Höhe

### PKW-STELLPLÄTZE

Zur Anmietung stehen ca. 11 Außenstellplätze zur Verfügung.

## Energieausweis

Energieausweistyp	Bedarfsausweis
Baujahr	2001
Wesentlicher Energieträger	Fernwärme



## Lage

Die Liegenschaft befindet sich im Büropark Kesselberg in Mainz Gonsenheim. Der Büropark liegt an der Haupteinfallstraße der Saarstraße, welche in die Mainzer Innenstadt führt. In unmittelbarer Nachbarschaft befindet sich die Universität. Eine optimale Anbindung an das regionale und überregionale Verkehrsnetz ist gegeben. Die A 60 ist innerhalb weniger Fahrminuten zu erreichen, über das Dreieck Mainz ist der Anschluss an die A 643 gegeben und damit eine schnelle Verbindung nach Wiesbaden. Zum Flughafen benötigt man ca. 25 Fahrminuten. Des Weiteren befindet sich eine Bushaltestelle im direkten Umfeld.





Außenansicht



Ansicht 1



Ansicht 2



Ansicht 3

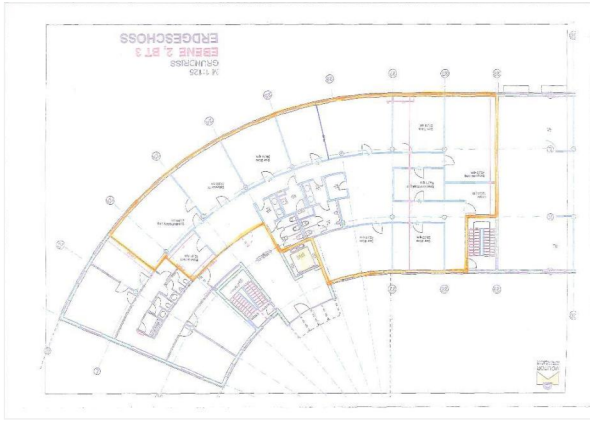


Ansicht 4

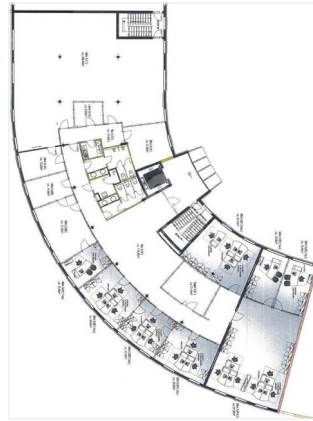


Ansicht 5





Erdgeschoss



3.og



Ansicht 6

